

HERRMANN

INGENIEURBÜRO

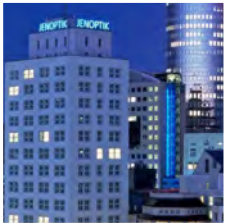


REFERENZEN

Industriebauten



ROLLS-ROYCE MTOC
Berlin-Dahlewitz | 2010



ERNST-ABBE-HOCHHAUS
Jena | 2012 - 2016



LOGISTIKZENTRUM
Genshagen | 2015

ROLLS-ROYCE MTOC

Berlin-Dahlewitz | 2010



HERRMANN
ARCHITECTURE

OBJEKTDATEN Rolls-Royce Mechanical Test Operation Centre
Kiefernstraße 1 | OT Dahlewitz 15827 Blankenfelde-Mahlow
Bauherr: Rolls-Royce Mechanical Test Operation Centre GmbH

OBJEKTBESCHREIBUNG Neubau eines Versuchszentrums für Triebwerke der Luftfahrtindustrie

LEISTUNGEN Planung für folgende Gewerke
Heizung

ERNST-ABBE-HOCHHAUS

Jena | 2012 - 2016



HERRMANN
ARCHITECTS

OBJEKTDATEN Bauten 15, 36 (Jena - Zentrum)
Bauten 4, 7, 9, 14 (Jena - Göschwitz)
Bauherr: Jenoptik und Tochtergesellschaften

OBJEKTBSCHREIBUNG Maßnahmen am Gebäudebestand, insbesondere die Trennung / Neuinstallation von Trink- und Löschwassernetzen

LEISTUNGEN Planung | Objektüberwachung für folgende Gewerke
Heizung | Sanitär | Löschwasserversorgung | Elektro | Gebäudeautomation

LOGISTIKZENTRUM

Ludwigsfelde-Genshagen | 2015



HERRMANN
ENERGY SERVICES

OBJEKTDATEN Logistikzentrum Genshagen
Am Birkengrund 12 | 14974 Ludwigsfelde-Genshagen
Bauherr | Auftraggeber: Garbe Logistik AG

OBJEKTBESCHREIBUNG Umstellung der Wärmeversorgung für die Gesamtliegenschaft auf Erdgas

LEISTUNGEN Planung | Objektüberwachung für folgende Gewerke
Heizung | Sanitär

REFERENZEN

Polizei- / Feuerwehr- / Justizgebäude



POLIZEISTATION

Weimar | 2007



FEUERWEHRGERÄTEHAUS

Jena | 2014



JUSTIZZENTRUM

Gera | 2008 - 2009

POLIZEISTATION

Weimar | 2007



HERRMANN
ARCHITECTS

OBJEKTDATEN Polizeiinspektion / Kriminalpolizeistation
Am Kirschberg 1 | 99423 Weimar
Bauherr | Auftraggeber: allobjekt Denkmalsanierungen GmbH

OBJEKTBESCHREIBUNG Sanierung Bestandsgebäude und Neubau mit Tiefgarage zur Polizeiinspektion / Kriminalpoli-
zeistation

LEISTUNGEN Planung | Objektüberwachung für folgende Gewerke
Heizung | Lüftung | Sanitär

FEUERWEHRGERÄTEHAUS

Jena | 2014



HERRMANN
ARCHITECTURE

OBJEKTDATEN Neubau Feuerwehrgerätehaus
Vierzehnheiligen 20b | 07751 Jena
Bauherr | Auftraggeber: Kommunale Immobilien Jena

OBJEKTBSCHREIBUNG Neubau eines Feuerwehrgerätehauses mit Fahrzeugstandort, Veranstaltungsraum
und Sitz des Ortsbürgermeisters

LEISTUNGEN Planung | Objektüberwachung für folgende Gewerke
Heizung | Lüftung | Sanitär

JUSTIZZENTRUM GERA

Gera | 2008 - 2009



HERRMANN
ARCHITECTS

OBJEKTDATEN Justizzentrum Gera
Schlossstraße 26 | Amthorstraße 1 | 07545 Gera
Bauherr | Auftraggeber: allobjekt Denkmalsanierungen GmbH

OBJEKTBSCHREIBUNG Sanierung des Bestandsgebäudekomplexes mit der Hauptpost und
Neubau zum Justizzentrum Gera

LEISTUNGEN Planung | Objektüberwachung für folgende Gewerke
Heizung | Lüftung | Sanitär

REFERENZEN

Allgemeine Gewerbeobjekte



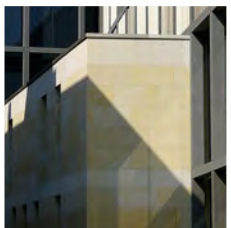
APO-BANK
Jena | 2011



CAPITOL JENA
Jena | 2011



POSTCARRÉ
Jena | 2005 - 2006



ERNST-AUGUST-GALERIE
Hannover | 2008

APO-BANK

Jena | 2011



HERRMANN
ARCHITECTURE

OBJEKTDATEN Filiale Jena der Deutschen Apotheker- und Ärztebank
Löbdergraben 29 | 07743 Jena
Bauherr | Auftraggeber: Deutsche Apotheker- und Ärztebank

OBJEKTBESCHREIBUNG Errichtung einer Filiale der Deutschen Apotheker- und Ärztebank
im ehemaligen Kino Capitol in Jena

LEISTUNGEN Planung | Objektüberwachung für folgende Gewerke
Heizung | Lüftung | Sanitär

CAPITOL JENA

Jena | 2011



HERRMANN
ARCHITECTS

OBJEKTDATEN Capitol
Löbdergraben 29 | 07743 Jena
Bauherr | Auftraggeber: König Immobilien

OBJEKTBSCHREIBUNG Umbau des denkmalgeschützten Gebäudes und Kinos
zu einem Wohn- und Geschäftsgebäude

LEISTUNGEN Planung | Objektüberwachung für folgende Gewerke
Heizung | Lüftung | Sanitär

POSTCARRÉ

Jena | 2005 - 2006



OBJEKTDATEN Postcarré
Engelplatz 8 | Jena
Bauherr | Auftraggeber: Bauauf GmbH Jena

OBJEKTBESCHREIBUNG Umnutzung der Hauptpost zu einem Facharzt- und Gewerbezentrum

LEISTUNGEN Teilplanung | Objektüberwachung für folgende Gewerke
Heizung | Lüftung | Sanitär

HERRMANN
ARCHITECTS

ERNST-AUGUST-GALERIE

Hannover | 2008



OBJEKTDATEN Ernst-August-Galerie
Ernst-August-Platz 2 | 30159 Hannover
Bauherr | Auftraggeber: H Au.S GmbH Jena

OBJEKTBE SCHREIBUNG Neubau der Ernst-August-Galerie als Einkaufszentrum mit ca. 150
Fachgeschäften in Hannover unmittelbar neben dem Hauptbahnhof

LEISTUNGEN Objektüberwachung Lüftung

HERRMANN
Technik

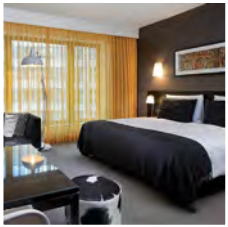
REFERENZEN

Hotels | Gastronomie



ZOOFENSTER

Berlin | 2013



ADINA APARTMENT HOTEL

Berlin | 2010



HOTELPENSION AM GOETHEHAUS

Weimar | 2012



ÜBERSEE

Saalthal | 2011

ZOOFFENSTER

Berlin | 2013



OBJEKTDATEN Waldorf Astoria Berlin
Hardenbergstraße 28 | 10623 Berlin
Bauherr: SWAN Operations Limited Abu Dhabi

OBJEKTBECHREIBUNG Neubau eines Hochhauses mit Fünfsterne-Hotel der Kette Waldorf Astoria,
sowie Einzelhandels- und Büroflächen

LEISTUNGEN Planung für folgende Gewerke
Heizung

HERRMANN
ARCHITECTURE

ADINA APARTMENT HOTEL

Berlin | 2010



OBJEKTDATEN Adina Apartment Hotel Berlin Hackescher Markt
An der Spindauer Brücke 11 | 10178 Berlin
Bauherr | Auftraggeber: YIT Germany GmbH

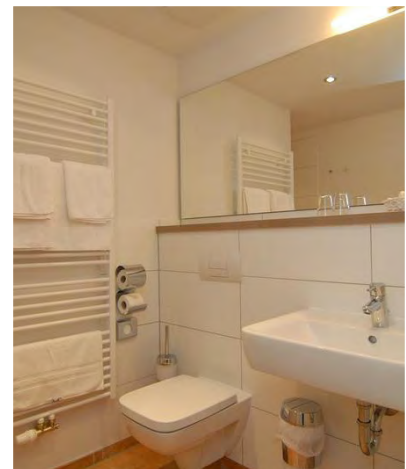
OBJEKTBESCHREIBUNG Neubau eines Viersterne-Hotels mit Apartments,
Restaurant und Wellnessbereich

LEISTUNGEN Werk- und Montageplanung Heizung | Lüftung | Sanitär

HERRMANN
ARCHITECTS

HOTEL AM GOETHEHAUS

Weimar | 2012



OBJEKTDATEN HotelPension Am Goethehaus
Frauentorstraße 13 | Weimar
Bauherr | Auftraggeber: privat

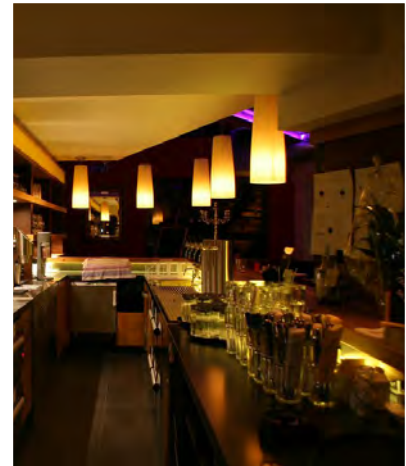
OBJEKTBESCHREIBUNG Umbau eines bestehenden Gebäudes zur HotelPension mit Gewerbefläche im Erdgeschoss

LEISTUNGEN Planung | Objektüberwachung für folgende Gewerke
Heizung | Lüftung | Sanitär | Elektro

HERRMANN
ARCHITECTS

ÜBERSEE

Saalthal | 2011



OBJEKTDATEN Gasthaus | Hotel ÜberSee
Saalthal | 07333 Unterwellenborn
Bauherr | Auftraggeber: RM Beteiligungs-GmbH & Co. KG

OBJEKTBSCHREIBUNG Umbau eines bestehenden Gasthauses zu einem Restaurant mit mehreren Themenräumen und Küchen

LEISTUNGEN Planung | Objektüberwachung für folgende Gewerke
Lüftung

HERRMANN
ARCHITECTS

REFERENZEN

Sozialbauten | Bildungseinrichtungen



FREIE GANZTAGSSCHULE MILDA

Milda | 2006 | 2010 | 2014 | 2015



LINIMED

Jena | 2014



KINDERTAGESSTÄTTE

Jena | 2013



BILDUNGSZENTRUM

Erfurt | 2011

FREIE GANZTAGSSCHULE

Milda | 2006 | 2010 | 2014 | 2015



HERRMANN
ARCHITECTURE

OBJEKTDATEN Freie Ganztagschule Milda
Dorfstraße 92 | OT Milda 07751 Jena
Bauherr | Auftraggeber: Schulverein Freie Gesamtschule Milda e.V.

OBJEKTBSCHREIBUNG Sanierung Hauptgebäude / Sporthalle | Neubau Grundschulgebäude | Umstellung der Wärmeversorgung des Gesamtkomplexes auf regenerative Energien (in mehreren Bauabschnitten)

LEISTUNGEN Planung | Objektüberwachung für folgende Gewerke
Heizung | Lüftung | Sanitär

LINIMED

Jena | 2014



HERRMANN
ARCHITECTURE

OBJEKTDATEN Gebäude für Betreutes Wohnen
Carolinestraße 45 | Jena
Bauherr | Auftraggeber: Nieklauson & List GmbH

OBJEKTBESCHREIBUNG Umbau eines bestehenden Gebäudes zu einem Gebäude für Betreutes Wohnen
Neubau des Mittelbaus mit Haupteingang, Aufzug, Foyers und Aufenthaltsräumen

LEISTUNGEN Planung | Objektüberwachung für folgende Gewerke
Heizung | Lüftung | Sanitär

KINDERTAGESSTÄTTE

Jena | 2013



OBJEKTDATEN Kindertagesstätte Leutragarten
August-Bebel-Straße 24 | 07743 Jena
Bauherr | Auftraggeber: Saale Betreuungswerk der Lebenshilfe Jena gGmbH

OBJEKTBESCHREIBUNG Sanierung / Umbau einer alten Villa unter denkmalpflegerischen Gesichtspunkten in Verbindung mit einem Neubau zu einer KiTa mit 90 Betreuungsplätzen

LEISTUNGEN Planung | Objektüberwachung für folgende Gewerke
Heizung | Lüftung | Sanitär

HERRMANN
ARCHITECTURE

BILDUNGSZENTRUM

Erfurt | 2011



HERRMANN
ARCHITECTURE

OBJEKTDATEN Grone Bildungszentrum
Franckestraße 4 | 99084 Erfurt
Bauherr | Auftraggeber: Grone Bildungszentren Thüringen gGmbH

OBJEKTBSCHREIBUNG Neubau Werkstatt 'An der Johannesmauer'

LEISTUNGEN Planung | Objektüberwachung für folgende Gewerke
Heizung | Lüftung | Sanitär | Elektro | Technische Gase

REFERENZENZEN

Medizinische Einrichtungen | Pflegeeinrichtungen



IMC
Jena | 2012



KINDER- / JUGENDPSYCHIATRIE
Jena | 2011



GERONTOPSYCHIATRIE
Wuppertal | 2015



FACHARZTZENTRUM
Weimar | 2009

IMC-STATION

Jena | 2012



HERRMANN
ARCHITECTURE

OBJEKTDATEN IMC-Station im Klinikum 2000 Jena
Erlanger-Allee 101 | 07747 Jena
Bauherr | Auftraggeber: Universitätsklinikum Jena

OBJEKTBESCHREIBUNG Umbau eines Teilbereiches des Klinikums zu einer Intermediate Care-Station

LEISTUNGEN Planung | Objektüberwachung für folgende Gewerke
Heizung | Lüftung | Sanitär | Medizinische Gase

KINDER- / JUGENDPSYCHIATRIE

Jena | 2011



HERRMANN
ARCHITECTURE

OBJEKTDATEN Klinik für Kinder- und Jugendpsychiatrie | Erweiterung Tagesklinik
Am Steiger 6 | Jena
Bauherr | Auftraggeber: Universitätsklinikum Jena

OBJEKTBSCHREIBUNG Umbau und Erweiterung der Kinder- und Jugendpsychiatrie

LEISTUNGEN Planung | Objektüberwachung für folgende Gewerke
Heizung | Lüftung | Sanitär

GERONTOPSYCHIATRIE

Wuppertal | 2015



HERRMANN
ARCHITECTURE

OBJEKTDATEN Gerontopsychiatrische Klinik
Sanderstraße 161 | 42283 Wuppertal-Barmen
Bauherr | Auftraggeber: Cadolto Thüringen GmbH & Co. KG

OBJEKTBESCHREIBUNG Neubau einer Klinik für Gerontopsychiatrie der Evangelischen Stiftung Tannenhof in modularem Systembau

LEISTUNGEN Planung für folgende Gewerke
Heizung | Sanitär

FACHARZTZENTRUM

Weimar | 2009



HERRMANN
ARCHITECTURE

OBJEKTDATEN Facharztzentrum
Goetheplatz 8a | 99423 Weimar
Bauherr | Auftraggeber: allobjekt Denkmalsanierungen GmbH

OBJEKTBESCHREIBUNG Umbau des im neobarocken Stil errichteten Postamtes zu einem Gebäudekomplex mit Facharztzentrum, Büros und Hauptpostamt

LEISTUNGEN Planung | Objektüberwachung für folgende Gewerke
Heizung | Lüftung | Sanitär

REFERENZEN

Wohnbauten



PASSIVHAUSSIEDLUNG

Jena | 2010



SCHÖNHAUSER ALLEE

Berlin | 2013



MICHAELKIRCHPLATZ

Berlin | 2014

PASSIVHAUSSIEDLUNG

Jena | 2010



HERRMANN
ARCHITECTURE

OBJEKTDATEN Neubau einer Passivhaussiedlung
Mühltal | 07743 Jena
Bauherr | Auftraggeber: Heimstätten Verwaltungsgesellschaft Jena mbH

OBJEKTBESCHREIBUNG Neubau einer Wohnsiedlung auf der Grundlage des Passivhausstandards PHPP

LEISTUNGEN Planung | Objektüberwachung für folgende Gewerke
Heizung | Lüftung | Sanitär | Elektro

SCHÖNHAUSER ALLEE

Berlin | 2013



HERRMANN
ARCHITECTS

OBJEKTDATEN Wohngebäude
Schönhauser Allee 22 | 10435 Berlin
Bauherr | Auftraggeber: Primus Immobilien AG Berlin

OBJEKTBESCHREIBUNG Umbau eines denkmalgeschützten Gebäudes zu einem Wohngebäude
Neubau eines Wohngebäudes mit Tiefgarage

LEISTUNGEN Planung | Objektüberwachung für folgende Gewerke
Heizung | Lüftung | Sanitär | Elektro

MICHAELKIRCHPLATZ

Berlin | 2014



HERRMANN
ARCHITECTS

OBJEKTDATEN Wohngebäude
Michaelkirchplatz 4 - 6 | 10179 Berlin
Bauherr | Auftraggeber: Primus Sechste ImmoInvest Berlin GmbH

OBJEKTBESCHREIBUNG Umbau eines denkmalgeschützten Gebäudes zu einem Wohngebäude
Neubau eines Wohngebäudes mit Tiefgarage

LEISTUNGEN Planung | Objektüberwachung für folgende Gewerke
Heizung | Lüftung | Sanitär | Elektro

BILDNACHWEISE

ROLLS-ROYCE MTOC

[Berlin-Dahlewitz | 2009](#)

© dsl-luftsystemtechnik.de

ERNST-ABBE-HOCHHAUS

[Jena | 2012](#)

© Günther Prätör | Jenoptik Jena

LOGISTIKZENTRUM

[Genshagen | 2015](#)

© Garbe Logistik AG

POLIZEISTATION

[Weimar | 2007](#)

© Michael Miltzow / bildwerk-weimar.de

FEUERWEHRGERÄTEHAUS

[Jena | 2014](#)

© Sabine Walther Jena

JUSTIZZENTRUM

[Gera | 2008 - 2009](#)

© Doreen Tietz | TMMJV

APO BANK

[Jena | 2011](#)

© Deutsche Apotheker- und Ärztebank

CAPITOL JENA

[Jena | 2011](#)

© Deutsche Apotheker- und Ärztebank

POSTCARÉE

[Jena | 2005 - 2006](#)

© Waldhelm Architekten Jena

ERNST-AUGUST-GALERIE

[Hannover | 2008](#)

© Obernkirchener Sandstein (links)
© Isabel Schröder | fotocommunity.de (oben rechts)
© Axel Hindemith | wikipedia (unten rechts)

ZOOFENSTER

[Berlin | 2013](#)

© Waldorf Astoria Berlin

ADINA APARTMENT HOTEL

[Berlin | 2010](#)

© ADINA Apartment Hotels Europe / tfehotels.com

HOTELPENSION AM GOETHEHAUS

[Weimar | 2012](#)

© Hotel | Pension Am Goethehaus / pension-am-goethehaus.de

ÜBERSEE

[Saalthal | 2011](#)

© www.yelp.de

BILDNACHWEISE

FREIE GANZTAGSSCHULE

[Milda II 2006 | 2010 | 2014 | 2015](#)

© Ingenieurbüro Herrmann Jena

LINIMED

[Weimar | 2014](#)

© Ingenieurbüro Herrmann Jena

KINDERTAGESSTÄTTE

[Jena | 2013](#)

© TRZEBOWSKI SCHIFFEL Architekten Jena

BILDUNGSZENTRUM

[Erfurt | 2011](#)

© Michael Miltzow / bildwerk-weimar.de

IMC

[Jena | 2012](#)

© Universitätsklinikum Jena

KINDER- UND JUGENDPSYCHIATRIE

[Jena | 2011](#)

© Universitätsklinikum Jena

GERONTOPSYCHIATRIE

[Wuppertal | 2015](#)

© Bergstermann + Dutczak Architekten Ingenieure

FACHARZTZENTRUM

[Weimar | 2008-2009](#)

© Ingenieurbüro Herrmann Jena

PASSIVHAUSSIEDLUNG

[Jena | 2010](#)

© Architekturbüro Philipp Jena

SCHÖNHAUSERALLEE

[Berlin | 2013](#)

© PRIMUS Immobilien AG Berlin

MICHAELKIRCHPLATZ

[Berlin | 2014](#)

© PRIMUS Immobilien AG Berlin

HERRMANN

INGENIEURBÜRO

Ingenieurbüro Herrmann GmbH
Drackendorf-Center 3
07751 Jena

Tel: 03641 31926 - 0
Fax: 03641 31026 - 29

info@ib-herrmann.com
www.ib-herrmann.com



Stand: 04 | 2016